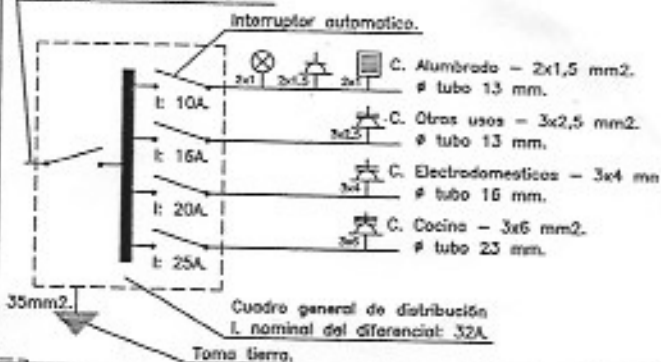


DE TELEVISION

- (T.L.) TOMA TELEFONO TB+RDSI linea 1
- (T.L2) TOMA TELEFONO TB+RDSI linea 2
- (T.L3) TOMA TELEVISION CABLE

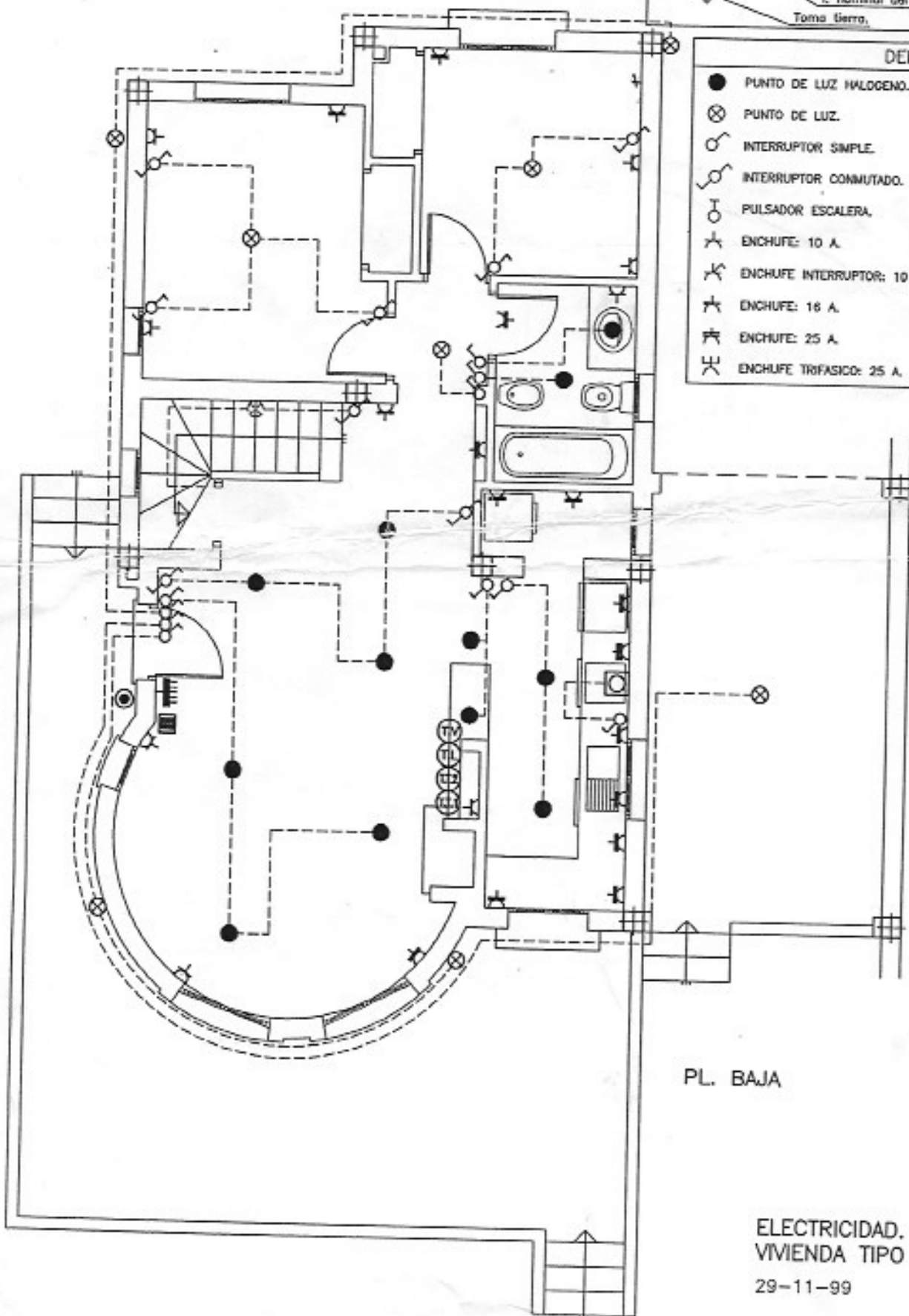
ESQUEMA NIVEL MEDIO

Derivación individual (mínima)
 # tubo 20mm., 3x6mm².



DENOMINACIONES

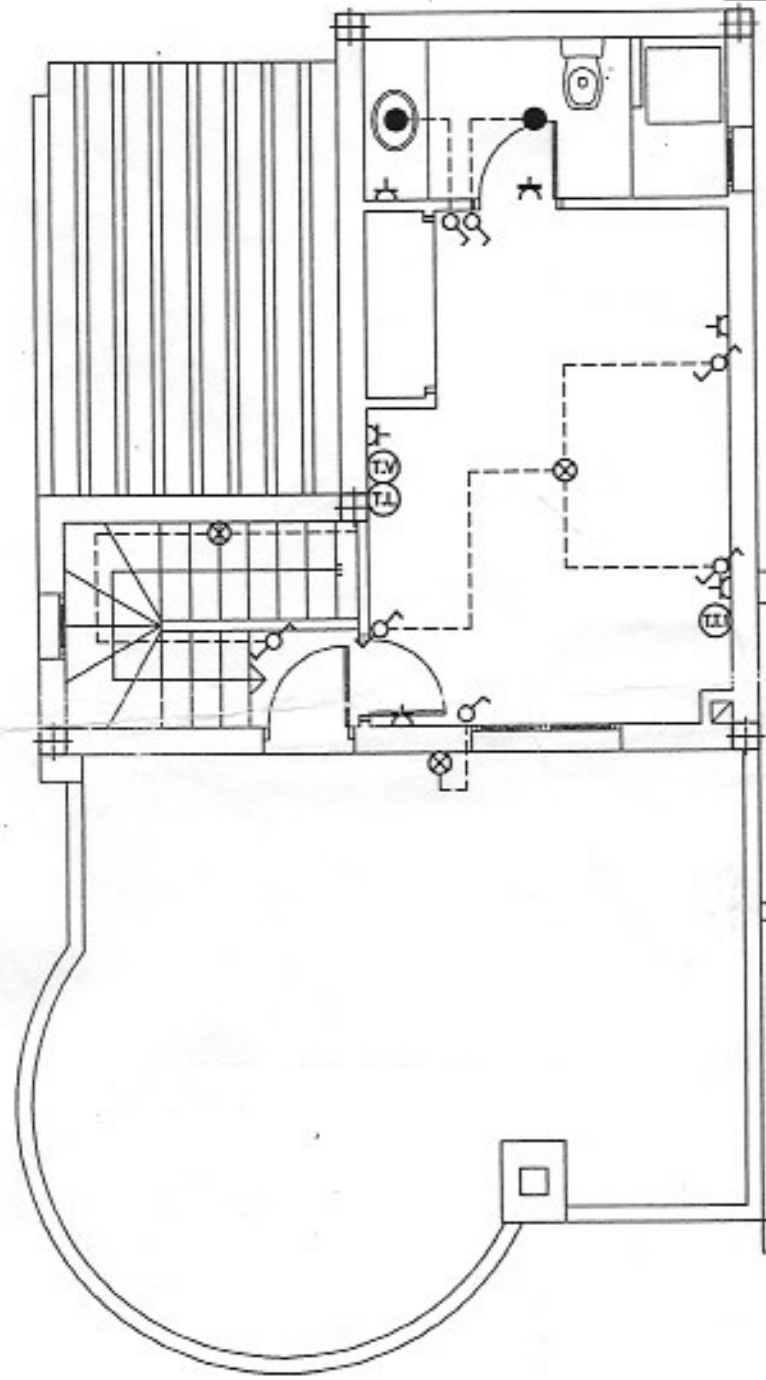
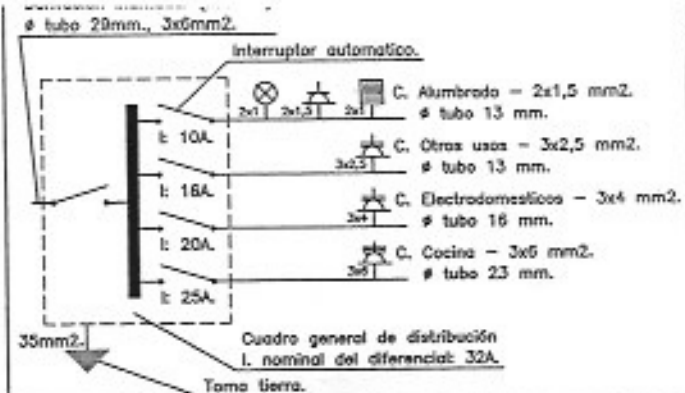
- | | |
|------------------------------|---------------------------|
| ● PUNTO DE LUZ HALOGENO. | ⊙ PULSADOR. |
| ⊗ PUNTO DE LUZ. | ⊞ ZUMBADOR. |
| ⊕ INTERRUPTOR SIMPLE. | ○ MONTANTE. |
| ⊖ INTERRUPTOR CONMUTADO. | ⊞ AUTOMÁTICO. |
| ⊞ PULSADOR ESCALERA. | ⊞ PORTERO AUTOMÁTICO. |
| ⊞ ENCHUFE: 10 A. | ⊞ VENTILACION MECANICA. |
| ⊞ ENCHUFE INTERRUPTOR: 10 A. | ⊞ VENTILACION FORZADA. |
| ⊞ ENCHUFE: 16 A. | ⊞ ALUMBRADO DE EMERGENCIA |
| ⊞ ENCHUFE: 25 A. | |
| ⊞ ENCHUFE TRIFASICO: 25 A. | |



PL. BAJA

ELECTRICIDAD.
 VIVIENDA TIPO IBIZA " DOLSES ".
 29-11-99
 ESCALA 1/50

- (T.1) TOMA TELEFONO TB+RDSI linea 1
- (T.2) TOMA TELEFONO TB+RDSI linea 2
- (T.3) TOMA TELEVISION CABLE



DENOMINACIONES

● PUNTO DE LUZ HALOGENO.	⊙ PULSADOR.
⊗ PUNTO DE LUZ.	■ ZUMBADOR.
⊘ INTERRUPTOR SIMPLE.	○ MONTANTE.
⊘ INTERRUPTOR CONMUTADO.	⚡ AUTOMATICO.
⊘ PULSADOR ESCALERA.	PA PORTERO AUTOMATICO.
⊘ ENCHUFE: 10 A.	○ VENTILACION MECANICA.
⊘ ENCHUFE INTERRUPTOR: 10 A.	⊘ VENTILACION FORZADA.
⊘ ENCHUFE: 16 A.	E ALUMBRADO DE EMERGENCIA.
⊘ ENCHUFE: 25 A.	
⊘ ENCHUFE TRIFASICO: 25 A.	

PL ALTA